

SC1500

クローラクレーン／ラフィングタワー



ENVIRONMENT-FRIENDLY CRANES
FOR A NEW ERA

 **住友建機株式会社**

本社 〒104 東京都中央区新川1-28-44(K&Tビル) ☎(03)3297-8790

SUMITOMO

クレーンブーム

ショートのジブ

補助ジブ

ラフィングタワー

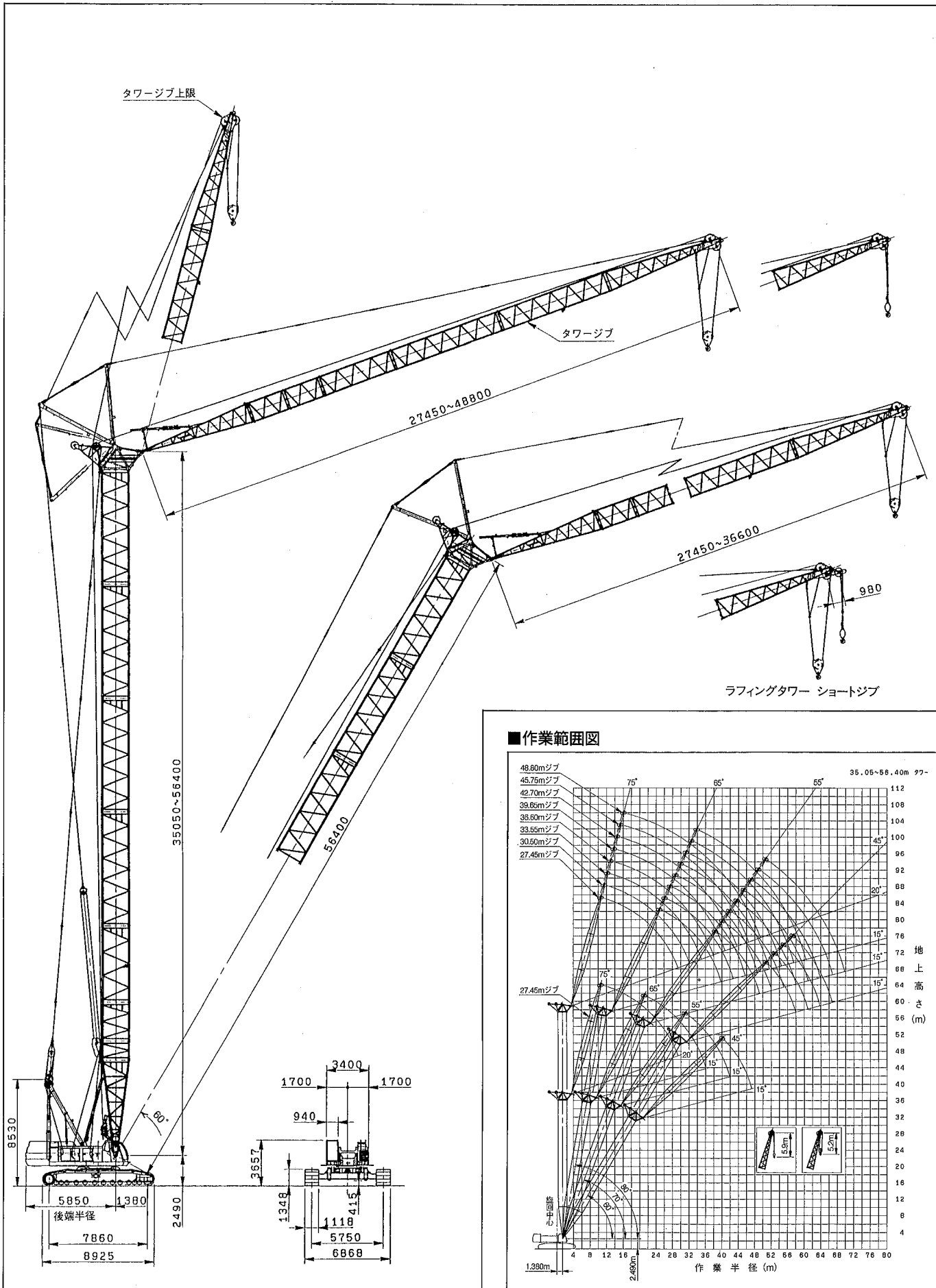
ミニマムシートタワー

ミニマムシートジブ

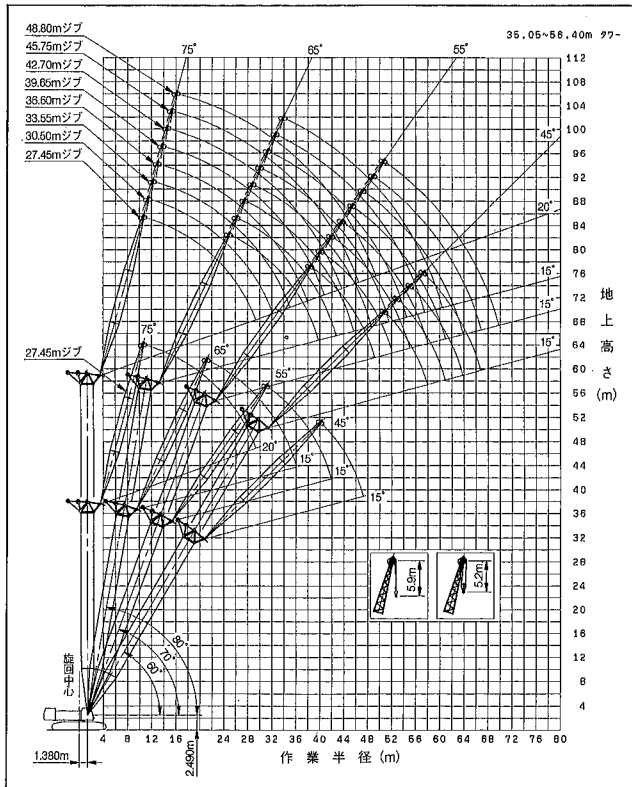
ラフィングタワー

■基本寸法図

(単位: mm)



■作業範囲図



基本寸法図・作業範囲図

■ラフィングタワー構成表

ジブ長さ(m)	27.45	30.50	33.55	36.60	39.65	42.70	45.75	48.80
35.05	○	○	×	×	×	×	×	×
38.10	○	○	○	×	×	×	×	×
41.15	○	○	○	○	×	×	×	×
44.20	○	○	○	○	○	×	×	×
47.25	○	○	○	○	○	○	×	×
50.30	○	○	○	○	○	○	○	×
53.35	○	○	○	○	○	○	○	○
56.40	○	○	○	○	○	○	○	○

注記 1.○印：90°～60°ラフィング可。
 2.○印：90°～70°ラフィング可。
 3.×印：組合せ不可。
 4.ショートジブは全タワー構成にて使用可(×印以外)。

■タワー構成表

	35.05m
	38.10m
	41.15m
	44.20m
	47.25m
	50.35m
	53.35m
	56.40m

※B：ボトムブーム、C：TW用1.5mEX、H：TWヘッド

■タワージブ構成表

	27.45m
	30.50m
	33.55m
	36.60m
	39.65m
	42.70m
	45.75m
	48.80m

※B：TWジブロー、T：TWジブアッパー

ラフィングタワー

■ラフィングタワー

●35.05m

(単位：t)

タワー高さ(m)	35.05															
	27.45				30.50											
ジブ長さ(m)	90°				80°				70°				60°			
作業半径(m)	2本掛	1本掛	2本掛	1本掛	2本掛	1本掛	2本掛	1本掛	2本掛	1本掛	2本掛	1本掛	2本掛	1本掛	2本掛	1本掛
10.8	25.0	13.5/11.3														
12.0	25.0/12.6	13.5														
14.0	24.3	13.5														
16.0	21.6	13.5														
18.0	19.5	13.5														
20.0	17.6	13.5	17.3/21.2	13.5/21.8												
22.0	16.0	13.5	16.8	13.5												
24.0	14.5	13.5/25.5	15.2	13.5												
26.0	13.2	13.2	13.8	13.5/26.4												
28.0	11.9	11.9	12.5	12.5												
30.0	11.2/28.7	11.0/29.7	11.4	11.4	10.6/31.0	10.3/31.8										
32.0			10.5	10.5	10.3	10.3										
34.0			9.7	9.7	9.5	9.5										
36.0			9.2/35.4	9.0	8.8	8.8										
38.0			8.9/36.4	8.1	8.1	7.3/39.9										
40.0				7.4	7.4	7.3	7.1/40.8									
42.0				7.0/41.2	6.9	6.9	6.9									
44.0					6.9/42.2	6.3	6.3									
46.0						5.9	5.9									
48.0						5.8/46.6	5.7/47.6									
50.0																
50.6																

【注意項目】 1. 本表に示す定格総荷重は水平堅土上における値で転倒荷重の78%以内および移動式クレーン構造規格で定める前方安定度が1.15以上の両方を満足する値です。
 2. 実際に吊り上げ得る荷重は上表の値からフック、玉掛けロープ等吊り具一切の質量を差し引いた値となります。
 3. 作業を行う場合は必ずクローラを拡張し、ハイマストにしてください。
 4. □で示された定格総荷重は、機械の強度より制限された値であり、転倒に至らず破損する恐れがありますので、注意してください。
 5. カウンタウエイト質量は64.9tです。

●38.10m

(単位：t)

タワー高さ(m)	38.10															
	27.45				30.50											
ジブ長さ(m)	90°				80°				70°				60°			
作業半径(m)	2本掛	1本掛	2本掛	1本掛	2本掛	1本掛	2本掛	1本掛	2本掛	1本掛	2本掛	1本掛	2本掛	1本掛	2本掛	1本掛
10.8	25.0	13.5/11.3														
12.0	25.0/12.6	13.5														
14.0	24.3	13.5														
16.0	21.6	13.5														
18.0	19.5	13.5														
20.0	17.6	13.5	16.9/21.7													
22.0	16.0	13.5	16.8	13.5/22.4												
24.0	14.5	13.5/25.5	15.2	13.5												
26.0	13.2	13.2	13.8	13.5/26.4												
28.0	11.9	11.9	12.5	12.5												
30.0	11.2/28.7	11.0/29.7	11.4	11.4												
32.0			10.5	10.5	10.3/32.1	10.0/32.8										
34.0			9.7	9.7	9.5	9.5										
36.0			9.0	9.0	8.8	8.8										
38.0				8.8/37.0	8.1	8.1										
40.0					7.4	7.4	7.1/41.4									
42.0					6.9	6.9	6.9	6.8/42.3								
44.0					6.8/42.3	6.7/43.3	6.3	6.3								
46.0							5.9	5.9								
48.0							5.5	5.5								
50.0							5.3/48.1	5.2/49.1								
52.0																
52.1																

タワー高さ(m)	38.10															
	33.55				30.50											
ジブ長さ(m)	90°				80°				70°				60°			
作業半径(m)	2本掛	1本掛	2本掛	1本掛	2本掛	1本掛	2本掛	1本掛	2本掛	1本掛	2本掛	1本掛	2本掛	1本掛	2本掛	1本掛
12.0	21.5/12.4	13.5/12.9														
14.0	21.5/15.3	13.5														
16.0	21.1	13.5														
18.0	19.5	13.5														
20.0	17.6	13.5														
22.0	16.0	13.5														
24.0	14.5	13.5/25.5	14.9/24.3	13.5/25.0												
26.0	13.2	13.2	13.8	13.5/26.4												
28.0	11.9	11.9	12.5	12.5												
30.0	10.9	10.9	11.4	11.4												
32.0	10.0	10.0	10.5	10.5												
34.0	9.3	9.3	9.7	9.7	8.9/35.6											
36.0	8.8/34.4	8.8/35.4	9.0	9.0	8.8	8.6/36.3										
38.0			8.3	8.3	8.1	8.1										
40.0			7.7	7.7	7.4	7.4										
42.0			7.1/41.8	7.1	6.9	6.9										
44.0				7.0/42.9	6.3	6.3	5.9/45.8									
46.0					5.9	5.9	5.9	5.7/46.6								
48.0					5.5	5.5	5.5	5.5								
50.0					5.3/48.2	5.2/49.2	5.1	5.1								
52.0							4.8	4.8								
54.0							4.5	4.5								
55.0																

【注意項目】 1. 本表に示す定格総荷重は水平堅土上における値で転倒荷重の78%以内および移動式クレーン構造規格で定める前方安定度が1.15以上の両方を満足する値です。
 2. 実際に吊り上げ得る荷重は上表の値からフック、玉掛けロープ等吊り具一切の質量を差し引いた値となります。
 3. 作業を行う場合は必ずクローラを拡張し、ハイマストにしてください。
 4. □で示された定格総荷重は、機械の強度より制限された値であり、転倒に至らず破損する恐れがありますので、注意してください。
 5. カウンタウエイト質量は64.9tです。

●41.15m

(単位：t)

タワー高さ(m) ジブ長さ(m)	41.15															
	27.45				30.50				33.55							
	90°		80°		70°		60°		90°		80°		70°		60°	
作業半径(m)	2本掛	1本掛	2本掛	1本掛	2本掛	1本掛	2本掛	1本掛	2本掛	1本掛	2本掛	1本掛	2本掛	1本掛	2本掛	1本掛
10.8	25.0	13.5/11.3							22.7/11.6							
12.0	25.0/12.6	13.5							22.7	13.5/12.1						
14.0	24.3	13.5							22.1	13.5						
16.0	21.6	13.5							21.5	13.5						
18.0	19.5	13.5							19.5	13.5						
20.0	17.6	13.5							17.6	13.5						
22.0	16.0	13.5	16.3/22.3	13.5/22.9					16.0	13.5	15.5/23.6					
24.0	14.5	13.5/25.5	15.2	13.5					14.5	13.5/25.5	15.2	13.5/24.2				
26.0	13.2	13.2	13.8	13.5/26.4					13.2	13.2	13.8	13.5/26.4				
28.0	11.9	11.9	12.5	12.5					11.9	11.9	12.5	12.5				
30.0	11.2/28.7	11.0/29.7	11.4	11.4					10.9	10.9	11.4	11.4				
32.0		10.5	10.5	9.6/33.1	9.5/33.8				9.6/31.6	9.6	10.5	10.5				
34.0		9.7	9.7	9.4	9.4				9.5/32.6	9.7	9.7	9.2/34.9	8.9/35.6			
36.0		9.0	9.0	8.8	8.8				9.0	9.0	8.8	8.8				
38.0		8.9/36.5	8.8/37.5	8.1	8.1				8.3	8.3	8.1	8.1				
40.0				7.4	7.4				7.8/39.4	7.7	7.4	7.4				
42.0				6.9	6.9	6.4/43.0	6.3/43.8			7.6/40.4	6.9	6.9				
44.0				6.4/43.3	6.3	6.3	6.3				6.3	6.3	6.1/45.1			
46.0					6.3/44.3	5.9	5.9				5.9	5.9	5.9	5.9		
48.0						5.5	5.5				5.8/46.3	5.7/47.3	5.5	5.5		
50.0						5.2/49.7	5.2						5.1	5.1		
52.0							5.1/50.7						4.8	4.8		
53.6													4.7/52.6	4.6		

タワー高さ(m) ジブ長さ(m)	41.15															
	33.55				36.60				39.65							
	90°		80°		70°		60°		90°		80°		70°		60°	
作業半径(m)	2本掛	1本掛	2本掛	1本掛	2本掛	1本掛	2本掛	1本掛	2本掛	1本掛	2本掛	1本掛	2本掛	1本掛	2本掛	1本掛
12.0	21.5/12.4	13.5/12.9							19.8/13.2	13.5/13.7						
14.0	21.5/15.3	13.5							19.8	13.5						
16.0	21.1	13.5							19.8/16.4	13.5						
18.0	19.5	13.5							19.0	13.5						
20.0	17.6	13.5							17.6	13.5						
22.0	16.0	13.5							16.0	13.5						
24.0	14.5	13.5/25.5	14.5/24.9	13.5/25.5					14.5	13.5/25.5						
26.0	13.2	13.2	13.8	13.5/26.4					13.2	13.2	13.6/26.1	13.1/26.8				
28.0	11.9	11.9	12.5	12.5					11.9	11.9	12.5	12.5				
30.0	10.9	10.9	11.4	11.4					10.9	10.9	11.4	11.4				
32.0	10.0	10.0	10.5	10.5					10.0	10.0	10.5	10.5				
34.0	9.3	9.3	9.7	9.7					9.3	9.3	9.7	9.7				
36.0	8.8/34.4	8.8/35.4	9.0	9.0	8.5/36.6	8.3/37.3			8.6	8.6	9.0	9.0				
38.0			8.3	8.3	8.1	8.1			7.9/37.3	7.9	8.3	8.3	7.9/38.4	7.6/39.1		
40.0			7.7	7.7	7.4	7.4			7.8/38.3	7.7	7.7	7.4	7.4			
42.0			7.1	7.1	6.9	6.9				7.1	7.1	6.9	6.9			
44.0			6.9/42.4	6.8/43.4	6.3	6.3				6.6	6.6	6.3	6.3			
46.0					5.9	5.9	5.6/47.3			6.1/45.3	6.0	5.9	5.9			
48.0					5.5	5.5	5.5	5.5/48.1			6.0/46.3	5.5	5.5	5.2/49.4		
50.0					5.2/49.2	5.1	5.1	5.1			5.1	5.1	5.1	5.1/50.3		
52.0						5.1/50.2	4.8	4.8			4.8	4.8	4.8	4.8		
54.0							4.5	4.5			4.7/52.2	4.6/53.2	4.5	4.5		
56.0							4.2/55.6	4.2					4.1	4.1		
58.0								4.1/56.6					3.9	3.9		
59.5													3.8/58.5	3.7		

- [注意事項] 1. 本表に示す定格総荷重は水平堅土上における値で転倒荷重の78%以内および移動式クレーン構造規格で定める前方安定度が1.15以上の両方を満足する値です。
2. 実際に吊り上げ得る荷重は上表の値からフック、玉掛けロープ等吊り具一切の質量を差し引いた値となります。
3. 作業を行う場合は必ずクローラを拡張し、ハイマストにしてください。
4. □で示された定格総荷重は、機械の強度より制限された値であり、転倒に至らず破損する恐れがありますので、注意してください。
5. カウンタウエイト質量は64.9tです。

●44.20m

(単位：t)

タワー高さ(m) ジブ長さ(m)	44.20															
	27.45				30.50				33.55				36.60			
	90°		80°		70°		60°		90°		80°		70°		60°	
作業半径(m)	2本掛	1本掛	2本掛	1本掛	2本掛	1本掛	2本掛	1本掛	2本掛	1本掛	2本掛	1本掛	2本掛	1本掛	2本掛	1本掛
10.8	25.0	13.5/11.3							22.7/11.6							
12.0	25.0/12.6	13.5							22.7	13.5/12.1						
14.0	24.3	13.5							22.1	13.5						
16.0	21.6	13.5							21.5	13.5						
18.0	19.5	13.5							19.5	13.5						
20.0	17.6	13.5							17.6	13.5						
22.0	16.0	13.5	16.0/22.8	13.5/23.4					16.0	13.5						
24.0	14.5	13.5/25.5	15.2	13.5					14.5	13.5/25.5	15.1/24.1	13.5/24.7				
26.0	13.2	13.2	13.8	13.5/26.4					13.2	13.2	13.8	13.5/26.4				
28.0	11.9	11.9	12.5	12.5					11.9	11.9	12.5	12.5				
30.0	11.2/28.7	11.0/29.7	11.4	11.4					10.9	10.9	11.4	11.4				
32.0		10.5	10.5						9.6/31.6	9.6	10.5	10.5				
34.0		9.7	9.7	9.4/34.1	9.1/34.9				9.5/32.6	9.7	9.7	8.8/35.9				
36.0		9.0	9.0	8.8	8.8				9.0	9.0	8.8	8.5/36.6				
38.0		8.9/36.5	8.8/37.5	8.1	8.1				8.3	8.3	8.1	8.1				
40.0				7.4	7.4				7.8/39.4	7.7	7.4	7.4				
42.0				6.9	6.9	6.4/43.0	6.3/43.8			7.6/40.4	6.9	6.9				
44.0				6.4/43.3	6.3	6.3	6.3				6.3	6.3	6.1/45.1			
46.0					6.3/44.3	5.9	5.9				5.9	5.9	5.9	5.9		
48.0						5.5	5.5				5.8/46.3	5.7/47.3	5.5	5.5		
50.0						5.2/49.7	5.2						5.1	5.1		
52.0							5.1/50.7						4.8	4.8		
54.0													4.7/52.2	4.6		
55.1													4.6/52.2			

タワー高さ(m) ジブ長さ(m)	44.20															
	33.55				36.60				39.65				42.70			
	90°		80°		70°		60°		90°		80°		70°		60°	
作業半径(m)	2本掛	1本掛	2本掛	1本掛	2本掛	1本掛	2本掛	1本掛	2本掛	1本掛	2本掛	1本掛	2本掛	1本掛	2本掛	1本掛
12.0	21.5/12.4	13.5/12.9							19.8/13.2	13.5/13.7						
14.0	21.5/15.3	13.5							19.8	13.5						
16.0	21.1	13.5							19.8/16.4	13.5						
18.0	19.5	13.5							19.0	13.5						
20.0	17.6	13.5							17.6	13.5						
22.0	16.0	13.5							16.0	13.5						
24.0	14.5	13.5/25.5	14.5/24.9	13.5/25.5					14.5	13.5/25.5						
26.0	13.2	13.2	13.8	13.5/26.4					13.2	13.2	13.6/26.1	13.1/26.8				
28.0	11.9	11.9	12.5	12.5					11.9	11.9	12.5	12.5				
30.0	10.9	10.9	11.4	11.4					10.9	10.9	11.4	11.4				
32.0	10.0	10.0	10.5	10.5					10.0	10.0	10.5	10.5				
34.0	9.3	9.3	9.7	9.7					9.3	9.3	9.7	9.7				
36.0	8.8/34.4	8.8/35.4	9.0	9.0	8.5/36.6	8.3/37.3			8.6	8.6	9.0	9.0				
38.0			8.3	8.3	8.1	8.1			7.9/37.3	7.9	8.3	8.3	7.9/38.4	7.6/39.1		
40.0			7.7	7.7	7.4	7.4			7.8/38.3	7.7	7.7	7.4	7.4			
42.0			7.1	7.1	6.9	6.9				7.1	7.1	6.9	6.9			
44.0			6.9/42.4	6.8/43.4	6.3	6.3				6.6	6.6	6.3	6.3			
46.0					5.9	5.9	5.6/47.3			6.1/45.3	6.0	5.9	5.9			
48.0					5.5	5.5	5.5	5.5/48.1			6.0/46.3	5.5	5.5	5.2/49.4		
50.0					5.2/49.2	5.1	5.1	5.1			5.1	5.1				

●47.25m

(単位：t)

タワー高さ(m) ジブ長さ(m) タワー角度 作業半径(m)	27.45								47.25				30.50				33.55				
	90°		80°		70°		60°		90°		80°		70°		60°		90°		80°		
	2本掛	1本掛	2本掛	1本掛	2本掛	1本掛	2本掛	1本掛	2本掛	1本掛	2本掛	1本掛	2本掛	1本掛	2本掛	1本掛	2本掛	1本掛	2本掛	1本掛	
10.8	25.0	13.5/11.3								22.7/11.6								21.5/12.4	13.5/12.9		
12.0	25.0/12.6	13.5								22.1	13.5							21.5/15.3	13.5		
14.0	24.3	13.5								21.5	13.5							21.1	13.5		
16.0	21.6	13.5								19.5	13.5							19.5	13.5		
18.0	19.5	13.5								17.6	13.5							17.6	13.5		
20.0	17.6	13.5								16.0	13.5							16.0	13.5		
22.0	16.0	13.5	15.6/23.3							14.5	13.5/25.5	14.6/24.6	13.5/25.3					14.5	13.5/25.5	13.7/25.9	
24.0	14.5	13.5/25.5	15.2	13.5						13.2	13.2	13.8	13.5/26.4					13.2	13.2	13.7	13.4/26.5
26.0	13.2	13.2	13.8	13.5/26.4						11.9	11.9	12.5	12.5					11.9	11.9	12.5	12.5
28.0	11.9	11.9	12.5	12.5						10.9	10.9	11.4	11.4					10.9	10.9	11.4	11.4
30.0	11.2/28.7	11.0/29.7	11.4	11.4						9.6/31.6	9.6	10.5	10.5					10.0	10.0	10.5	10.5
32.0			10.5	10.5							9.5/32.6	9.7	9.7					9.3	9.3	9.7	9.7
34.0			9.7	9.7	8.9/35.2	8.6/35.9						9.0	9.0	8.3/36.9	8.0/37.7			8.8/34.4	8.8/35.4	9.0	9.0
36.0			9.0	9.0	8.6	8.6						8.0	8.0	8.0	8.0			8.3	8.3	8.3	8.3
38.0			8.4/37.5	8.3	8.0	8.0						7.7	7.7	7.4	7.4			7.7	7.7	7.7	7.7
40.0					8.2/38.6	7.4	7.4					7.4/40.5	7.3/41.5	6.9	6.9			7.1	7.1	7.1	7.1
42.0						6.9	6.9					6.3	6.3	6.3	6.3			6.8/43.4	6.7	6.7	6.7
44.0						6.3	6.3					5.9	5.9							6.6/44.4	6.6/44.4
46.0						6.0/45.4	6.0	5.6	5.3/46.9			5.5	5.5	5.0/48.2	4.9/49.0						
48.0							5.9/46.4	5.2	5.2			5.3/48.3	5.2/49.4	4.9	4.9			4.6	4.6		
50.0								4.9	4.9					4.2	4.2			4.2	4.2		
52.0								4.6	4.6					4.1/55.7	4.1						
54.0								4.5/52.7	4.4/53.7					4.1	4.0						
56.0																					
58.0																					
60.0																					
62.0																					
64.0																					
66.0																					
68.0																					
70.0																					
72.0																					
74.0																					
76.0																					
78.0																					
80.0																					

タワー高さ(m) ジブ長さ(m) タワー角度 作業半径(m)	33.55								47.25				36.60				39.65					
	70°		60°		90°		80°		70°		60°		90°		80°		70°		60°			
	2本掛	1本掛	2本掛	1本掛	2本掛	1本掛	2本掛	1本掛	2本掛	1本掛	2本掛	1本掛	2本掛	1本掛	2本掛	1本掛	2本掛	1本掛	2本掛	1本掛		
12.0						19.8/13.2	13.5/13.7							18.2	13.5/14.5							
14.0						19.8	13.5							18.2	13.5							
16.0						19.8/16.4	13.5							18.2/17.1	13.5							
18.0						19.0	13.5							17.1	13.5							
20.0						17.6	13.5							15.9	13.5							
22.0						16.0	13.5							14.5	13.5/25.5							
24.0						14.5	13.5/25.5							13.2	13.2	12.8/27.2	12.5/27.8					
26.0						13.2	13.2							11.9	11.9	12.2/28.5	11.8/29.1					
28.0						11.9	11.9							10.9	10.9	11.4	11.4					
30.0						10.9	10.9							10.0	10.0	10.5	10.5					
32.0						10.0	10.0							9.3	9.3	9.7	9.7					
34.0						9.3	9.3							8.6	8.6	9.0	9.0					
36.0						8.6	8.6							7.9	7.9	8.3	8.3					
38.0	7.8/38.7	7.5/39.4				7.9/37.3	7.9	8.3	8.3					7.2	7.2	7.7	7.7					
40.0	7.4	7.4				7.8/38.3	7.8	7.7	7.7	7.3/40.4	7.1/41.2			7.0/40.2	6.9/41.2	7.1	7.1	6.8/42.2	6.6/42.9			
42.0	6.9	6.9						7.1	7.1	6.9	6.9			6.7	6.7	6.3	6.3					
44.0	6.3	6.3						6.7	6.7	6.3	6.3			6.1	6.1	5.9	5.9					
46.0	5.9	5.9						6.1	6.1	5.9	5.9			5.8	5.8	5.5	5.5					
48.0	5.5	5.5						6.0/46.4	5.9/47.4	5.5	5.5			5.3/49.3	5.2	5.1	5.1					
50.0	5.1	5.1	4.8/50.3	4.7/51.2				5.1	5.1					5.1	5.1							
52.0	4.8/51.3	4.7	4.6	4.6				4.8	4.8	4.5/52.5	4.3/53.3			4.8	4.8							
54.0		4.7/52.3	4.2	4.2				4.5	4.5	4.2	4.2			4.2	4.2	4.1/54.7	4.0/55.5					
56.0			4.0	4.0				4.4/54.2	4.3/55.3	4.0	4.0			4.2	4.2	4.0	4.0					
58.0			3.8	3.8						3.8	3.8			4.0/57.2	3.9	3.8	3.8					
60.0			3.7/58.6	3.6/59.6						3.6	3.6				3.9/58.2	3.6	3.6					
62.0										3.5/61.5	3.4					3.4	3.4					
64.0											3.3/62.6					3.1	3.1					
66.0																3.0/64.5	2.9/65.5					

タワー高さ(m) ジブ長さ(m) タワー角度 作業半径(m)	47.25				42.70			
	90°		80°		70°		60°	
	2本掛	1本掛	2本掛	1本掛	2本掛	1本掛	2本掛	1本掛
14.0	15.8/14.8	13.5/15.3						
16.0	15.8	13.5						
18.0	15.8	13.5						
20.0	15.7	13.5						
22.0	15.0	13.5						
24.0	14.2	13.5/25.4						
26.0	13.2	13.2						
28.0	11.9	11.9	11.3/29.8					
30.0	10.8	10.8	11.3	11.1/30.4				
32.0	9.9	9.9	10.4	10.4				
34.0	9.2	9.2	9.6	9.6				
36.0	8.5	8.5	8.9	8.9				
38.0	7.8	7.8	8.2	8.2				
40.0	7.3	7.3	7.7	7.7				
42.0	6.7	6.7	7.1	7.1	6.2/43.9			
44.0	6.3/43.0	6.2	6.7	6.7	6.2	6.1/44.7		
46.0			6.1	6.1	5.9	5.9		
48.0			5.7	5.7	5.5	5.5		
50.0			5.2	5.2	5.1	5.1		
52.0			5.0	5.0	4.8	4.8		
54.0			4.9/52.3	4.8/53.3	4.5	4.5		
56.0					4.2	4.2	3.9/56.8	3.8/57.7
58.0					3.9	3.9	3.8	3.8
60.0					3.8	3.8	3.6	3.6
62.0					3.7/60.1	3.6/61.1	3.4	3.4
64.0							3.1	3.1
66.0							2.9	2.9
68.0							2.8/67.4	2.8
68.5								2.7

【注意項目】 1. 本表に示す定格総荷重は水平堅土上における値で転倒荷重の78%以内および移動式クレーン構造規格で定める前方安定度が1.15以上の両方を満足する値です。
2. 実際に吊り上げ得る荷重は上表の値からフック、玉掛けロープ等吊り具一切の質量を差し引いた値となります。
3. 作業を行う場合は必ずクローラを拡張し、ハイマストにしてください。
4. □で示された定格総荷重は、機械の強度より制限された値であり、転倒に至らず破損する恐れがありますので、注意してください。
5. カウンタウエイト質量は64.9tです。

●50.30m

(単位：t)

タワー高さ(m) ジブ長さ(m) タワー角度 作業半径(m)	27.45								50.30				30.50				33.55			
	90°		80°		70°		60°		90°		80°		70°		60°		90°		80°	
	2本掛	1本掛	2本掛	1本掛	2本掛	1本掛	2本掛	1本掛	2本掛	1本掛	2本掛	1本掛	2本掛	1本掛	2本掛	1本掛	2本掛	1本掛	2本掛	1本掛
10.8	25.0	13.5/11.3								22.7/11										

ラフィングショートジブ付 タワージブ

■ラフィングショートジブ付 タワージブ

●35.05m

(単位：t)

タワー高さ(m) ジブ長さ(m)	35.05															
	27.45								30.50							
	90°		80°		70°		60°		90°		80°		70°		60°	
作業半径(m)	2本掛	1本掛	2本掛	1本掛	2本掛	1本掛	2本掛	1本掛	2本掛	1本掛	2本掛	1本掛	2本掛	1本掛	2本掛	1本掛
10.8	24.0	13.5/11.3							21.7/11.6							
12.0	24.0/12.6	13.5							21.7	13.5/12.1						
14.0	23.3	13.5							21.1	13.5						
16.0	20.6	13.5							20.5	13.5						
18.0	18.5	13.5							18.5	13.5						
20.0	16.6	13.5	16.3/21.2	13.5/21.8					16.6	13.5						
22.0	15.0	13.5	15.8	13.5					15.0	13.5	15.3/22.5	13.5/23.1				
24.0	13.5	13.5	14.2	13.5/25.0					13.5	13.5	14.2	13.5/25.0				
26.0	12.2	12.2	12.8	12.8					12.2	12.2	12.8	12.8				
28.0	10.9	10.9	11.5	11.5					10.9	10.9	11.5	11.5				
30.0	10.2/28.7	10.0/29.7	10.4	10.4	9.6/31.0	9.3/31.8			9.9	9.9	10.4	10.4				
32.0			9.5	9.5	9.3	9.3			8.6/31.6	8.6	9.5	9.5	9.0/32.8	8.7/33.5		
34.0			8.7	8.7	8.5	8.5			8.5/32.6	8.5	8.7	8.7	8.5	8.5		
36.0			8.2/35.4	8.0	7.8	7.8				8.0	8.0	7.8	7.8			
38.0				7.9/36.4	7.1	7.1	6.3/39.9			7.3	7.3	7.1	7.1			
40.0					6.4	6.4	6.3	6.1/40.8			7.0/38.4	6.9/39.4	6.4	6.4		
42.0					6.0/41.2	5.9	5.9	5.9				5.9	5.9	5.8/42.1	5.5/42.9	
44.0						5.9/42.2	5.3	5.3				5.3	5.3	5.3	5.3	
46.0							4.9	4.9				5.2/44.2	5.1/45.2	4.9	4.9	
48.0							4.8/46.6	4.7/47.6						4.5	4.5	
50.0														4.1/49.6	4.1	
50.6															4.0	

●38.10m

(単位：t)

タワー高さ(m) ジブ長さ(m)	38.10															
	27.45								30.50							
	90°		80°		70°		60°		90°		80°		70°		60°	
作業半径(m)	2本掛	1本掛	2本掛	1本掛	2本掛	1本掛	2本掛	1本掛	2本掛	1本掛	2本掛	1本掛	2本掛	1本掛	2本掛	1本掛
10.8	24.0	13.5/11.3							21.7/11.6							
12.0	24.0/12.6	13.5							21.7	13.5/12.1						
14.0	23.3	13.5							21.1	13.5						
16.0	20.6	13.5							20.5	13.5						
18.0	18.5	13.5							18.5	13.5						
20.0	16.6	13.5	15.9/21.7						16.6	13.5						
22.0	15.0	13.5	15.8	13.5/22.4					15.0	13.5	15.0/23.0	13.5/23.7				
24.0	13.5	13.5	14.2	13.5/25.0					13.5	13.5	14.2	13.5/25.0				
26.0	12.2	12.2	12.8	12.8					12.2	12.2	12.8	12.8				
28.0	10.9	10.9	11.5	11.5					10.9	10.9	11.5	11.5				
30.0	10.2/28.7	10.0/29.7	10.4	10.4					9.9	9.9	10.4	10.4				
32.0			9.5	9.5	9.3/32.1	9.0/32.8			8.6/31.6	8.6	9.5	9.5	8.6/33.8			
34.0			8.7	8.7	8.5	8.5				8.5/32.6	8.7	8.7	8.5	8.3/34.6		
36.0			8.0	8.0	7.8	7.8				8.0	8.0	7.8	7.8			
38.0				7.8/37.0	7.1	7.1				7.3	7.3	7.1	7.1			
40.0					6.4	6.4	6.1/41.4				6.9/38.9	6.8/39.9	6.4	6.4		
42.0					5.9	5.9	5.9	5.8/42.3				5.9	5.9	5.6/43.6		
44.0					5.8/42.3	5.7/43.3	5.3	5.3					5.3	5.3	5.3	5.2/44.5
46.0						4.9	4.9					5.1/45.2	5.0	4.9	4.9	
48.0						4.5	4.5						5.0/46.2	4.5	4.5	
50.0						4.3/48.1	4.2/49.1							4.1	4.1	
52.0														3.9/51.1	3.8	
52.1															3.8	

タワー高さ(m) ジブ長さ(m)	38.10							
	33.55							
	90°		80°		70°		60°	
作業半径(m)	2本掛	1本掛	2本掛	1本掛	2本掛	1本掛	2本掛	1本掛
12.0	20.5/12.4	13.5/12.9						
14.0	20.5/15.3	13.5						
16.0	20.1	13.5						
18.0	18.5	13.5						
20.0	16.6	13.5						
22.0	15.0	13.5						
24.0	13.5	13.5	13.9/24.3	13.4/25.0				
26.0	12.2	12.2	12.8	12.8				
28.0	10.9	10.9	11.5	11.5				
30.0	9.9	9.9	10.4	10.4				
32.0	9.0	9.0	9.5	9.5				
34.0	8.2	8.2	8.7	8.7	7.9/35.6			
36.0	7.6/34.4	7.6/35.4	8.0	8.0	7.8	7.6/36.3		
38.0			7.3	7.3	7.1	7.1		
40.0			6.7	6.7	6.4	6.4		
42.0			6.1/41.8	6.1	5.9	5.9		
44.0				6.0/42.9	5.3	5.3	4.9/45.8	
46.0					4.9	4.9	4.9	4.7/46.6
48.0					4.5	4.5	4.5	4.5
50.0					4.3/48.2	4.2/49.2	4.1	4.1
52.0							3.8	3.8
54.0							3.5	3.5
55.0								3.4

- 【注意項目】
1. 本表に示す定格総荷重は水平堅土上における値で転倒荷重の78%以内および移動式クレーン構造規格で定める前方安定度が1.15以上の両方を満足する値です。
 2. 実際に吊り上げ得る荷重は上表の値からフック、玉掛けロープ等吊り具一切の質量を差し引いた値となります。
 3. 作業を行う場合は必ずクローラを拡張し、ハイマストにしてください。
 4. □で示された定格総荷重は、機械の強度より制限された値であり、転倒に至らず破損する恐れがありますので、注意してください。
 5. カウンタウエイト質量は64.9tです。

■ラフィングショートジブ付タワージブ

●41.15m

(単位：t)

タワー高さ(m) ジブ長さ(m)	41.15															
	27.45								30.50							
	90°		80°		70°		60°		90°		80°		70°		60°	
作業半径(m)	2本掛	1本掛	2本掛	1本掛	2本掛	1本掛	2本掛	1本掛	2本掛	1本掛	2本掛	1本掛	2本掛	1本掛	2本掛	1本掛
10.8	24.0	13.5/11.3							21.7/11.6							
12.0	24.0/12.6	13.5							21.7	13.5/12.1						
14.0	23.3	13.5							21.1	13.5						
16.0	20.6	13.5							20.5	13.5						
18.0	18.5	13.5							18.5	13.5						
20.0	16.6	13.5							16.6	13.5						
22.0	15.0	13.5	15.3/22.3	13.5/22.9					15.0	13.5						
24.0	13.5	13.5	14.2	13.5/25.0					13.5	13.5	14.2	13.5/24.2				
26.0	12.2	12.2	12.8	12.8					12.2	12.2	12.8	12.8				
28.0	10.9	10.9	11.5	11.5					10.9	10.9	11.5	11.5				
30.0	10.2/28.7	10.0/29.7	10.4	10.4					9.9	9.9	10.4	10.4				
32.0			9.5	9.5	8.6/31.6	8.6			8.6/31.6	8.6	9.5	9.5	8.6/31.6	8.6		
34.0			8.7	8.7	8.5	8.5				8.5/32.6	8.7	8.7	8.5	8.5		
36.0			8.0	8.0	7.8	7.8				8.0	8.0	7.8	7.8			
38.0				7.9/36.5	7.1	7.1	6.3/39.9			7.3	7.3	7.1	7.1			
40.0					6.4	6.4	6.3	6.1/40.8			7.0/38.4	6.9/39.4	6.4	6.4		
42.0					6.0/41.2	5.9	5.9	5.9				5.9	5.9	5.8/42.1	5.5/42.9	
44.0						5.9/42.2	5.3	5.3				5.3	5.3	5.3	5.3	
46.0							4.9	4.9				5.2/44.2	5.1/45.2	4.9	4.9	
48.0							4.8/46.6	4.7/47.6						4.5	4.5	
50.0														4.1/49.6	4.1	
52.0															3.8	3.8
53.6															3.7/52.6	3.6

タワー高さ(m) ジブ長さ(m)	41.15															
	33.55								36.60							
	90°		80°		70°		60°		90°		80°		70°		60°	
作業半径(m)	2本掛	1本掛	2本掛	1本掛	2本掛	1本掛	2本掛	1本掛	2本掛	1本掛	2本掛	1本掛	2本掛	1本掛	2本掛	1本掛
12.0	20.5/12.4	13.5/12.9							18.8/13.2	13.5/13.7						
14.0	20.5/15.3	13.5							18.8	13.5						
16.0	20.1	13.5							18.8/16.4	13.5						
18.0	18.5	13.5							18.0	13.5						
20.0	16.6	13.5							16.6	13.5						
22.0	15.0	13.5							15.0	13.5						
24.0	13.5	13.5	13.5/24.9	12.8/25.5					13.5	13.5						
26.0	12.2	12.2	12.8	12.8					12.2	12.2	12.6/26.1	12.1/26.8				

■ラフィングショートジブ付タワージブ

●44.20m

(単位：t)

タワー高さ(m)	44.20															
	27.45				30.50				30.50							
	90°		80°		70°		60°		90°		80°		70°		60°	
10.8	24.0	13.5/11.3							21.7/11.6							
12.0	24.0/12.6	13.5							21.7	13.5/12.1						
14.0	23.3	13.5							21.1	13.5						
16.0	20.6	13.5							20.5	13.5						
18.0	18.5	13.5							18.5	13.5						
20.0	16.6	13.5							16.6	13.5						
22.0	15.0	13.5	15.0/22.8	13.5/23.4					15.0	13.5						
24.0	13.5	13.5	14.2	13.5/25.0					13.5	13.5	14.1/24.1	13.5/24.7				
26.0	12.2	12.2	12.8	12.8					12.2	12.2	12.8	12.8				
28.0	10.9	10.9	11.5	11.5					10.9	10.9	11.5	11.5				
30.0	10.2/28.7	10.0/29.7	10.4	10.4					9.9	9.9	10.4	10.4				
32.0			9.5	9.5					8.6/31.6	8.6	9.5	9.5				
34.0			8.7	8.7	8.4/34.1	8.1/34.9				8.5/32.6	8.7	8.7	7.8/35.9			
36.0			8.0	8.0	7.8	7.8				8.0	8.0	7.8	7.5/36.6			
38.0			7.5/37.0	7.4	7.1	7.1				7.3	7.3	7.1	7.1			
40.0					6.4	6.4				6.7	6.7	6.4	6.4			
42.0					5.9	5.9					6.4/41.0	5.9	5.9			
44.0					5.3	5.3	5.1/44.5	5.0/45.3				5.3	5.3			
46.0					5.2/44.4	5.1/45.4	4.9	4.9				4.9	4.9	4.6/46.7	4.4/47.5	
48.0							4.5	4.5				4.6/47.3	4.5	4.3	4.3	
50.0							4.1	4.1					4.5/48.3	4.0	4.0	
52.0							3.9/51.2	3.8						3.7	3.7	
54.0								3.8/52.2						3.4	3.4	
55.1														3.2/54.1	3.1	

タワー高さ(m)	44.20															
	33.55				36.60				36.60							
	90°		80°		70°		60°		90°		80°		70°		60°	
12.0	20.5/12.4	13.5/12.9							18.8/13.2	13.5/13.7						
14.0	20.5/15.3	13.5							18.8	13.5						
16.0	20.1	13.5							18.8/16.4	13.5						
18.0	18.5	13.5							18.0	13.5						
20.0	16.6	13.5							16.6	13.5						
22.0	15.0	13.5							15.0	13.5						
24.0	13.5	13.5	13.0/25.4						13.5	13.5						
26.0	12.2	12.2	12.8	12.8					12.2	12.2	12.0/26.7	11.7/27.3				
28.0	10.9	10.9	11.5	11.5					10.9	10.9	11.5	11.5				
30.0	9.9	9.9	10.4	10.4					9.9	9.9	10.4	10.4				
32.0	9.0	9.0	9.5	9.5					9.0	9.0	9.5	9.5				
34.0	8.2	8.2	8.7	8.7					8.3	8.3	8.7	8.7				
36.0	7.6/34.4	7.6/35.4	8.0	8.0	7.2/37.6				7.6	7.6	8.0	8.0				
38.0			7.3	7.3	7.1	6.9/38.4			6.7/37.3	6.7	7.3	7.3	6.5/39.4			
40.0			6.7	6.7	6.4	6.4			6.6/38.3	6.7	6.7	6.4	6.4/40.1			
42.0			6.1	6.1	5.9	5.9			6.1	6.1	5.9	5.9				
44.0			5.8/42.9	5.7/43.9	5.3	5.3			5.7	5.7	5.3	5.3				
46.0					4.9	4.9			5.1/45.9	5.1	4.9	4.9				
48.0					4.5	4.5	4.1/48.8	4.0/49.7			5.0/46.9	4.5	4.5			
50.0					4.1	4.1	4.0	4.0				4.1	4.1	3.8/51.0	3.7/51.8	
52.0					4.0/50.3	3.9/51.3	3.7	3.7				3.8	3.8	3.7	3.7	
54.0							3.4	3.4			3.7/53.2	3.6	3.4	3.4	3.4	
56.0							3.0	3.0				3.6/54.2	3.0	3.0		
58.0							2.9/57.1	2.8						2.8	2.8	
60.0								2.8/58.1						2.7	2.7	
62.0														2.6/61.0	2.3	

タワー高さ(m)	44.20							
	39.65				39.65			
	90°		80°		70°		60°	
14.0	17.2	13.5/14.5						
16.0	17.2/17.1	13.5						
18.0	16.8	13.5						
20.0	16.1	13.5						
22.0	14.9	13.5						
24.0	13.5	13.5						
26.0	12.2	12.2						
28.0	10.9	10.9	11.4	11.1/28.6				
30.0	9.9	9.9	10.4	10.4				
32.0	9.0	9.0	9.5	9.5				
34.0	8.3	8.3	8.7	8.7				
36.0	7.6	7.6	8.0	8.0				
38.0	6.9	6.9	7.3	7.3				
40.0	6.0	6.0	6.7	6.7	6.0/41.1	5.9/41.9		
42.0	5.8/40.2	5.7/41.2	6.1	6.1	5.9	5.9		
44.0			5.6	5.6	5.3	5.3		
46.0			5.1	5.1	4.9	4.9		
48.0			4.7	4.7	4.5	4.5		
50.0			4.3/48.8	4.2/49.8	4.1	4.1		
52.0					3.8	3.8	3.5/53.1	
54.0					3.5	3.5	3.4	3.4
56.0					3.2	3.2	3.0	3.0
58.0					3.1/56.1	3.0/57.2	2.8	2.8
60.0							2.7	2.7
62.0							2.5	2.5
64.0							2.4/63.0	2.3

- 【注意項目】
1. 本表に示す定格総荷重は水平堅土上における値で転倒荷重の78%以内および移動式クレーン構造規格で定める前方安定度が1.15以上の両方を満足する値です。
 2. 実際に吊り上げ得る荷重は上表の値からフック、玉掛けロープ等吊り具一切の質量を差し引いた値となります。
 3. 作業を行う場合は必ずクローラを拡張し、ハイマストにしてください。
 4. □で示された定格総荷重は、機械の強度より制限された値であり、転倒に至らず破損する恐れがありますので、注意してください。
 5. カウンタウエイト質量は64.9tです。

■ラフィングショートジブ付タワージブ

●47.25m

(単位：t)

タワー高さ(m)	47.25															
	27.45				30.50				30.50							
	90°		80°		70°		60°		90°		80°		70°		60°	
10.8	24.0	13.5/11.3							21.7/11.6							
12.0	24.0/12.6	13.5							21.7	13.5/12.1						
14.0	23.3	13.5							21.1	13.5						
16.0	20.6	13.5							20.5	13.5						
18.0	18.5	13.5							18.5	13.5						
20.0	16.6	13.5							16.6	13.5						
22.0	15.0	13.5	14.6/23.3						15.0	13.5						
24.0	13.5	13.5	14.2	13.5/25.0					13.5	13.5	13.6/24.6	12.8/25.3				
26.0	12.2	12.2	12.8	12.8					12.2	12.2	12.8	12.8				
28.0	10.9	10.9	11.5	11.5					10.9	10.9	11.5	11.5				
30.0	10.2/28.7	10.0/29.7	10.4	10.4					9.9	9.9	10.4	10.4				
32.0			9.5	9.5					8.6/31.6	8.6	9.5	9.5				
34.0			8.7	8.7	7.9/35.2	7.6/35.9				8.5/32.6	8.7	8.7				
36.0			8.0	8.0	8.0	7.6	7.6				8.0	8.0	7.3/36.9	7.0/37.7		
38.0			7.4/37.5	7.3	7.0	7.0					7.3	7.3	7.0	7.0		
40.0					7.2/38.6	6.4	6.4				6.7	6.7	6.4	6.4		
42.0						5.9	5.9				6.4/40.5	6.3/41.5	5.9	5.9		
44.0						5.3	5.3						5.3	5.3		
46.0						5.0/45.4	5.0	4.6	4.3/46.9				4.9	4.9		
48.0								4.9/46.4	4.2	4.2			4.5	4.5	4.0/48.2	3.9/49.0
50.0		</														

■ラフィングショートジブ付タワージブ

●50.30m

(単位:t)

タワー高さ(m) ジブ長さ(m) タワー角度 作業半径(m)	50.30															
	27.45				30.50				30.50							
	90°		80°		70°		60°		90°		80°		70°		60°	
10.8	24.0	13.5/11.3							21.7/11.6							
12.0	24.0/12.6	13.5							21.7	13.5/12.1						
14.0	23.3	13.5							21.1	13.5						
16.0	20.6	13.5							20.5	13.5						
18.0	18.5	13.5							18.5	13.5						
20.0	16.6	13.5							16.6	13.5						
22.0	15.0	13.5	14.2/23.9						15.0	13.5						
24.0	13.5	13.5	14.1	13.5/24.5					13.5	13.5	13.3/25.2	12.8/25.8				
26.0	12.2	12.2	12.8	12.8					12.2	12.2	12.8	12.8				
28.0	10.9	10.9	11.5	11.5					10.9	10.9	11.5	11.5				
30.0	10.2/28.7	10.0/29.7	10.4	10.4					9.9	9.9	10.4	10.4				
32.0			9.5	9.5					8.6/31.6	8.6	9.5	9.5				
34.0			8.7	8.7						8.5/32.6	8.7	8.7				
36.0			8.0	8.0	7.5/36.2	7.2/37.0					8.0	8.0				
38.0			7.3	7.3	7.0	7.0					7.3	7.3	6.9	6.7/38.7		
40.0			7.1/38.1	7.0/39.1	6.4	6.4					6.7	6.7	6.4	6.4		
42.0					5.9	5.9					6.2/41.0	6.1	5.9	5.9		
44.0					5.3	5.3							5.3	5.3		
46.0					4.9	4.9	4.2/47.5						4.9	4.9		
48.0					4.8/46.4	4.7/47.5	4.1	4.0/48.4					4.5	4.5	3.7/49.7	
50.0							3.8	3.8					4.2/49.4	4.2	3.6	3.5/50.6
52.0							3.5	3.5						4.1/50.4	3.4	3.4
54.0							3.2	3.2							3.1	3.1
56.0							3.1/54.2	3.0/55.2							2.9	2.9
58.0															2.7/57.2	2.6
58.2																2.5

タワー高さ(m) ジブ長さ(m) タワー角度 作業半径(m)	50.30													
	33.55				36.60				39.65					
	90°		80°		70°		60°		90°		80°		70°	
12.0	20.5/12.4	13.5/12.9							18.8/13.2	13.5/13.7				
14.0	20.5/15.3	13.5							18.8	13.5			17.2	13.5/14.5
16.0	20.1	13.5							18.8/16.4	13.5			17.2/17.1	13.5
18.0	18.5	13.5							18.0	13.5			16.8	13.5
20.0	16.6	13.5							16.6	13.5			16.1	13.5
22.0	15.0	13.5							15.0	13.5			14.9	13.5
24.0	13.5	13.5							13.5	13.5			13.5	13.5
26.0	12.2	12.2	12.4/26.4	12.0/27.1					12.2	12.2	11.6/27.7		12.2	12.2
28.0	10.9	10.9	11.5	11.5					10.9	10.9	11.5	11.2/28.4	10.9	10.9
30.0	9.9	9.9	10.4	10.4					9.9	9.9	10.4	10.4	9.9	9.9
32.0	9.0	9.0	9.5	9.5					9.0	9.0	9.5	9.5	9.0	9.0
34.0	8.2	8.2	8.7	8.7					8.3	8.3	8.7	8.7	8.3	8.3
36.0	7.6/34.4	7.6/35.4	8.0	8.0					7.6	7.6	8.0	8.0	7.6	7.6
38.0			7.3	7.3	6.5/39.7				6.7/37.3	6.7	7.3	7.3	6.9	6.9
40.0			6.7	6.7	6.4	6.2/40.5			6.6/38.3	6.7	6.7	6.7	6.0	6.0
42.0			6.1	6.1	5.9	5.9	5.8/42.2		5.8/40.2	5.7/41.2	6.1	6.1	5.4/43.2	5.4/43.2
44.0			5.7	5.7	5.3	5.3			5.6	5.6	5.3	5.3	5.1	5.1
46.0			5.5/45.0	4.9	4.9				5.1	5.1	4.9	4.9	4.7	4.7
48.0				4.5	4.5				4.8/46.9	4.7/47.9	4.5	4.5	4.7	4.7
50.0				4.1	4.1	3.2/51.9			4.1	4.1			4.5/49.9	4.5
52.0				3.8	3.8	3.2	3.1/52.7		3.8	3.8			4.4/50.9	3.8
54.0				3.7/52.3	3.6/53.3	3.1	3.1		3.5	3.5				3.5
56.0				2.8	2.8				3.4/55.3	3.4				3.2
58.0				2.6	2.6									2.9
60.0				2.5	2.5									2.7/57.2
62.0				2.4/60.1	2.3/61.1									2.7/57.2

タワー高さ(m) ジブ長さ(m) タワー角度 作業半径(m)	50.30											
	42.70				45.75				70°			
	90°		80°		70°		90°		80°		70°	
14.0	14.8/14.8	13.5/15.3					13.7/15.6					
16.0	14.8	13.5					13.7	13.5				
18.0	14.8	13.5					13.7/19.0	13.5/19.5				
20.0	14.7	13.5					13.3	13.3				
22.0	14.0	13.5					12.8	12.8				
24.0	13.2	13.5/23.2					12.2	12.2				
26.0	12.2	12.2					11.4	11.4				
28.0	10.9	10.9					10.6	10.6				
30.0	9.8	9.8	10.1/30.3	9.8/30.9			9.8	9.8	9.5/31.6			
32.0	8.9	8.9	9.4	9.4			8.9	8.9	9.4	9.3/32.2		
34.0	8.2	8.2	8.6	8.6			8.2	8.2	8.6	8.6		
36.0	7.5	7.5	7.9	7.9			7.5	7.5	7.9	7.9		
38.0	6.8	6.8	7.2	7.2			6.8	6.8	7.2	7.2		
40.0	6.3	6.3	6.7	6.7			6.3	6.3	6.7	6.7		
42.0	5.7	5.7	6.1	6.1			5.8	5.8	6.1	6.1		
44.0	5.1/43.0	5.0	5.6	5.6	5.1/45.0	4.9/45.7	5.3	5.3	5.6	5.6		
46.0			5.1	5.1	4.9	4.9	4.6/45.9	4.6	5.1	5.1	4.6/46.7	4.5/47.5
48.0			4.7	4.7	4.5	4.5		4.5/46.9	4.7	4.7	4.5	4.5
50.0			4.2	4.2	4.1	4.1		4.2	4.2	4.1	4.1	4.1
52.0			4.0	4.0	3.8	3.8		3.9	3.9	3.8	3.8	3.8
54.0			3.9/52.8	3.8/53.8	3.5	3.5		3.6	3.6	3.5	3.5	3.5
56.0					3.2	3.2		3.4/55.7	3.4	3.2	3.2	3.2
58.0					2.9	2.9			3.3/56.8	2.9	2.9	2.9
60.0					2.6	2.6				2.6	2.6	2.6
62.0					2.5/61.2	2.4				2.4	2.4	2.4
64.0										2.3	2.3	2.3

【注意事項】

- 本表に示す定格総荷重は水平堅土上における値で転倒荷重の78%以内および移動式クレーン構造規格で定める前方安定度が1.15以上の両方を満足する値です。
- 実際に吊り上げ得る荷重は上表の値からフック、玉掛けロープ等吊り具一切の質量を差し引いた値となります。
- 作業を行う場合は必ずクローラを拡張し、ハイマストにしてください。
- で示された定格総荷重は、機械の強度より制限された値であり、転倒に至らず破損する恐れがありますので、注意してください。
- カウンタウエイト質量は64.9tです。

■ラフィングショートジブ付タワージブ

●53.35m

(単位:t)

タワー高さ(m) ジブ長さ(m) タワー角度 作業半径(m)	53.35														
	27.45				30.50				33.55						
	90°		80°		70°		60°		90°		80°		70°		60°
10.8	24.0	13.5/11.3							21.7/11.6						
12.0	24.0/12.6	13.5							21.7	13.5/12.1					
14.0	23.3	13.5							21.1	13.5					
16.0	20.6	13.5							20.5	13.5					
18.0	18.5	13.5							18.5	13.5					
20.0	16.6	13.5							16.6	13.5					
22.0	15.0	13.5							15.0	13.5					
24.0	13.5	13.5	13.8/24.4	13.2/25.0					13.5	13.5	12.9/25.7				
26.0	12.2	12.2	12.8	12.8					12.2	12.2	12.8	12.7/26.3			
28.0	10.9	10.9	11.5	11.5					10.9	10.9	11.5	11.5			
30.0	10.2/28.7	10.0/29.7	10.4	10.4					9.9	9.9	10.4	10.4			
32.0			9.5	9.5					8.6/31.6	8.6	9.5	9.5			
34.0			8.7	8.7						8.5/32.6	8.7	8.7			
36.0		</													

ラフィングショートジブ

■ラフィングショートジブ付タワージブ

●56.40m

(単位: t)

タワー高さ(m)	56.40											
	27.45				30.50				33.55			
	90°		80°		70°		90°		80°		70°	
ジブ長さ(m)	2本掛		1本掛		2本掛		1本掛		2本掛		1本掛	
作業半径(m)	24.0	13.5/11.3			21.7	11.6			20.5	12.4	13.5/12.9	
10.8	24.0	12.6	13.5		21.7	13.5/12.1			20.5	15.3	13.5	
12.0	23.3	13.5			21.1	13.5			20.1	13.5		
14.0	20.6	13.5			20.5	13.5			18.5	13.5		
16.0	18.5	13.5			16.6	13.5			16.6	13.5		
18.0	16.6	13.5			15.0	13.5			15.0	13.5		
20.0	15.0	13.5			13.5	13.5			13.5	13.5		
22.0	13.5	13.5	13.5/24.9	12.8/25.6	12.2	12.2	12.6/26.2	12.2/26.8	12.2	12.2	11.7/27.5	
24.0	12.2	12.2	12.8	12.8	10.9	10.9	11.5	11.5	10.9	10.9	11.5	11.5/28.1
26.0	10.9	10.9	11.5	11.5	9.9	9.9	10.4	10.4	9.9	9.9	10.4	10.4
28.0	10.2/28.7	10.0/29.7	10.4	10.4	8.6/31.6	8.6	9.5	9.5	9.0	9.0	9.5	9.5
30.0			9.5	9.5			8.7	8.7	8.2	8.2	8.7	8.7
32.0			8.7	8.7			8.0	8.0	7.6/34.4	7.6/35.4	8.0	8.0
34.0			8.0	8.0			7.3	7.3			7.3	7.3
36.0			7.3	7.3	7.0/38.3	6.7/39.1			6.7	6.7	6.7	6.7
38.0			7.0/39.1	6.9	6.4	6.4	6.7	6.7	6.4/40.1	6.2/40.8	6.7	6.7
40.0			6.9	6.9	5.9	5.9	6.1	6.1	5.9	5.9	6.1	6.1
42.0			6.9/40.1		5.3	5.3	6.0/42.1	5.9/43.1	5.3	5.3	5.7	5.7
44.0					4.9	4.9			4.9	4.9	5.3/45.0	5.2
46.0					4.5	4.5			4.5	4.5	4.5	4.5
48.0					4.4/48.5	4.3/49.5			4.1	4.1	4.1	4.1
50.0									4.0/51.5	4.0	3.8	3.8
52.0											3.7	3.7
54.0											3.6/54.4	3.5/55.4
56.0												

タワー高さ(m)	56.40											
	36.60				39.65				42.70			
	90°		80°		70°		90°		80°		70°	
ジブ長さ(m)	2本掛		1本掛		2本掛		1本掛		2本掛		1本掛	
作業半径(m)	18.8	13.2	13.5/13.7						14.8	14.8	13.5/15.3	
12.0	18.8	13.5			17.2	13.5/14.5			14.8	13.5		
14.0	18.8	16.4	13.5		17.2/17.1	13.5			14.8	13.5		
16.0	18.0	13.5			16.8	13.5			14.7	13.5		
18.0	16.6	13.5			16.1	13.5			14.0	13.5		
20.0	15.0	13.5			14.9	13.5			13.2	13.5/23.2		
22.0	13.5	13.5			13.5	13.5			12.2	12.2		
24.0	12.2	12.2			12.2	12.2			10.9	10.9		
26.0	10.9	10.9	10.6/28.8	10.5/29.4	10.9	10.9			9.8	9.8	9.6/31.4	
28.0	9.9	9.9	10.4	10.4	9.9	9.9	10.2/30.1	9.9/30.7	8.9	8.9	9.4	9.4
30.0	9.0	9.0	9.5	9.5	9.0	9.0	9.5	9.5	8.2	8.2	8.6	8.6
32.0	8.3	8.3	8.7	8.7	8.3	8.3	8.7	8.7	7.5	7.5	7.9	7.9
34.0	8.0	8.0	8.0	8.0	7.6	7.6	8.0	8.0	6.8	6.8	7.2	7.2
36.0	7.6	7.6	7.3	7.3	6.9	6.9	7.3	7.3	6.3	6.3	6.7	6.7
38.0	6.7/37.3	6.7	7.3	7.3	6.0	6.0	6.7	6.7	5.7	5.7	6.1	6.1
40.0		6.6/38.3	6.7	6.7	5.8/40.2	5.7/41.2	6.1	6.1	5.1/43.0	5.0	5.6	5.6
42.0			6.1	6.1	5.6	5.6	5.0/45.3		5.1	5.1	4.7/47.1	4.5/47.8
44.0			5.6	5.6	5.1	5.1	4.9	4.9	4.7	4.7	4.5	4.5
46.0			5.1	5.1	4.7	4.7	4.5	4.5	4.2	4.2	4.1	4.1
48.0			4.7	4.7	4.2	4.2	4.1	4.1	3.9	3.9	3.8	3.8
50.0			4.6/49.0	4.1	4.1	4.1	4.1	3.8	3.8	3.6	3.5	3.5
52.0				3.8	3.8	4.1/50.9	4.0/51.9	3.5	3.5	3.6/53.9	3.6	3.5
54.0				3.5	3.5			3.2	3.2	3.5/54.9	3.2	3.2
56.0				3.2	3.2			2.9	2.9		2.9	2.9
58.0				3.0/57.4	2.9			2.6	2.6		2.4	2.4
60.0					2.8/58.4			2.5/60.3	2.4/61.3		2.3/63.3	2.3
62.0												
64.0												

タワー高さ(m)	56.40											
	45.75				48.80				70°			
	90°		80°		70°		90°		80°		70°	
ジブ長さ(m)	2本掛		1本掛		2本掛		1本掛		2本掛		1本掛	
作業半径(m)	13.7	16.6					11.6	16.3	11.6	16.8		
14.0	13.7	13.5					11.6	11.6				
16.0	13.7	19.0	13.5/19.5		11.3	11.3						
18.0	13.3	13.3			10.9	10.9						
20.0	12.8	12.8			10.5	10.5						
22.0	12.2	12.2			10.0	10.0						
24.0	11.4	11.4			9.5	9.5						
26.0	10.6	10.6			8.9	8.9						
28.0	9.8	9.8			8.4	8.4	8.3/33.9					
30.0	8.9	8.9	8.6/32.7	8.4/33.3	7.9	7.9	8.3	8.1/34.6				
32.0	8.2	8.2	8.3	8.3	7.4	7.4	7.8	7.8				
34.0	7.5	7.5	7.9	7.9	6.8	6.8	7.2	7.2				
36.0	6.8	6.8	7.2	7.2	6.3	6.3	6.7	6.7				
38.0	6.3	6.3	6.7	6.7	5.8	5.8	6.1	6.1				
40.0	5.8	5.8	6.1	6.1	5.2	5.2	5.4	5.4				
42.0	5.3	5.3	5.4	5.4	4.7	4.7	5.0	5.0				
44.0	4.6/49.9	4.6	5.1	5.1	4.1	4.1	4.7	4.7				
46.0		4.5/46.9	4.7	4.7	4.2/48.8	4.1/49.6	4.0	4.0	4.1/50.6	3.8/51.3		
48.0			4.2	4.2	4.0	4.0	3.7/48.8	3.6/49.8	3.6	3.6	3.6	3.6
50.0			3.9	3.9	3.8	3.8	3.2	3.2	3.2	3.2	3.2	3.2
52.0			3.6	3.6	3.5	3.5	3.1	3.1	3.1	3.1	3.1	3.1
54.0			3.2	3.2	3.2	3.2	2.8	2.8	2.8	2.8	2.8	2.8
56.0			3.0/56.8	2.9/57.8	2.6	2.6	2.6/59.8	2.6	2.6	2.6	2.6	2.6
58.0					2.4	2.4			2.5/60.8	2.4	2.4	2.4
60.0												
62.0												

- 【注意事項】**
- 本表に示す定格総荷重は水平堅土における値で転倒荷重の78%以内および移動式クレーン構造規格で定める前方安定度が1.15以上の両方を満足する値です。
 - 実際に吊り上げ得る荷重は上表の値からフック、玉掛けロープ等吊り具一切の質量を差し引いた値となります。
 - 作業を行う場合は必ずクローラを拡張し、ハイマストにしてください。
 - で示された定格総荷重は、機械の強度より制限された値であり、転倒に至らず破損する恐れがありますので、注意してください。
 - カウンタウエイト質量は64.9tです。

■ラフィングショートジブ

●35.05m

(単位: t)

タワー高さ(m)	35.05							
	27.45				30.50			
	90°		80°		70°		60°	
ジブ長さ(m)	2本掛		1本掛		2本掛		1本掛	
作業半径(m)	13.5	11.7						
10.0	13.5	11.7						
12.0	13.5				13.5	12.5		
14.0	13.5				13.5			
16.0	13.5				13.5			
18.0	13.5				13.5			
20.0	13.5				13.5			
22.0	13.5	13.5/22.4			13.5	13.5/23.7		
24.0	13.5/24.7	13.5/25.7			13.5/24.7	13.5/25.7		
26.0	12.7	13.3			12.7	13.3		
28.0	11.4	12.0			11.4	12.0		
30.0	10.4	10.9			10.4	10.9		
32.0	9.9/30.6	10.0	9.8/32.4		9.1	10.0		
34.0		9.2	9.0		8.5/33.5	9.2	8.9/34.2	
36.0		8.5	8.3			8.5	8.3	
38.0		7.9/37.4	7.6			7.8	7.6	
40.0			6.9	6.4/41.5		7.2	6.9	
42.0			6.4	6.4	7.0/40.4	6.4	5.8/43.7	
44.0			6.0/43.2	5.8		5.8	5.8	
46.0				5.4		5.4	5.4	
48.0				5.0		5.4/46.2	5.0	
50.0				4.8/48.6			4.6	
52.0							4.3/51.5	

■ラフィングショートジブ

■ラフィングショートジブ

●41.15m

(単位：t)

タワー高さ(m) ジブ長さ(m) タワー角度 作業半径(m)	41.15															
	27.45				30.50				33.55				36.60			
	90°	80°	70°	60°	90°	80°	70°	60°	90°	80°	70°	60°	90°	80°	70°	60°
10.0	13.5/11.7															
12.0	13.5			13.5/12.5				13.5/13.3								
14.0	13.5			13.5				13.5				13.5/14.1				
16.0	13.5			13.5				13.5				13.5				
18.0	13.5			13.5				13.5				13.5				
20.0	13.5			13.5				13.5				13.5				
22.0	13.5	13.5/23.4		13.5				13.5				13.5				
24.0	13.5/24.7	13.5/25.7		13.5/24.7	13.5/24.7			13.5/24.7				13.5/24.7				
26.0	12.7	13.3		12.7	13.3			12.7	13.3			12.7	12.3/27.3			
28.0	11.4	12.0		11.4	12.0			11.4	12.0			11.4	12.0			
30.0	10.4	10.9		10.4	10.9			10.4	10.9			10.4	10.9			
32.0	9.9/30.6	10.0		9.1	10.0			9.5	10.0			9.5	10.0			
34.0	9.2	8.7/34.5		8.5/33.5	9.2			8.8	9.2			8.8	9.2			
36.0		8.5	8.3		8.5	8.1/36.3		8.1	8.5			8.1	8.5			
38.0		7.8	7.6		7.8	7.6		7.6/36.4	7.8	7.6		7.4	7.8	7.1/39.8		
40.0		7.6/38.5	6.9		7.2	6.9		7.2	6.9			6.9/39.2	7.2	6.9		
42.0			6.4		6.7/41.4	6.4		6.6	6.4			6.6	6.4			
44.0			5.8	5.6/44.6		5.8		6.1	5.8			6.1	5.8			
46.0			5.5/45.3	5.4		5.4	5.2/46.8	5.9/44.4	5.4			5.5	5.4			
48.0				5.0		5.0	5.0		5.0	4.8/48.9		5.2/47.3	5.0		4.4/51.1	
50.0				4.7		4.9/48.2	4.6		4.6	4.6		4.6	4.6		4.4/51.1	
52.0				4.4/51.6			4.3		4.3	4.3/51.2		4.3	4.3		4.3	4.3
54.0							4.0		4.0	4.0		4.0	4.0		4.0	4.0
56.0							3.8/54.6		3.7	3.9/54.1		3.9/54.1	3.6		3.4	3.2
58.0									3.5/57.5						3.4	3.2
60.0															3.1/60.5	3.0
62.0																2.6
64.0																2.4
66.0																2.3/66.5

■ラフィングショートジブ

●44.20m

(単位：t)

タワー高さ(m) ジブ長さ(m) タワー角度 作業半径(m)	44.20																				
	27.45				30.50				33.55				36.60				39.65				
	90°	80°	70°	60°	90°	80°	70°	60°	90°	80°	70°	60°	90°	80°	70°	60°	90°	80°	70°	60°	
10.0	13.5/11.7																				
12.0	13.5			13.5/12.5				13.5/13.3													
14.0	13.5			13.5				13.5				13.5/14.1									
16.0	13.5			13.5				13.5				13.5									
18.0	13.5			13.5				13.5				13.5									
20.0	13.5			13.5				13.5				13.5									
22.0	13.5			13.5				13.5				13.5									
24.0	13.5/24.7	13.5		13.5/24.7	13.5/25.2			13.5/24.7				13.5/24.7									
26.0	12.7	13.3		12.7	13.3			12.7	12.7/26.5			12.7	12.0/27.8								
28.0	11.4	12.0		11.4	12.0			11.4	12.0			11.4	12.0								
30.0	10.4	10.9		10.4	10.9			10.4	10.9			10.4	10.9								
32.0	9.9/30.6	10.0		9.1	10.0			9.5	10.0			9.5	10.0								
34.0	9.2	8.4/35.6		8.5/33.5	9.2			8.8	9.2			8.8	9.2								
36.0		8.5	8.3		8.5	7.8/37.3		8.1	8.5			8.1	8.5								
38.0		7.8	7.6		7.8	7.6		7.6/36.4	7.8	7.1/39.1		7.4	7.8								
40.0		7.5/39.0	6.9		7.2	6.9		7.2	6.9			6.9/39.2	7.2	6.7/40.8							
42.0			6.4		6.6/41.9	6.4		6.6	6.4			6.6	6.4								
44.0			5.8		5.8			6.2	5.8			6.2	5.8								
46.0			5.4	5.3/46.1		5.4		5.9/44.9	5.4			5.6	5.4								
48.0			4.9/46.3	5.0		5.0	4.7/48.3		5.0			5.2/47.8	5.0								
50.0				4.6		4.7/49.3	4.5		4.6	4.4/50.4		4.6									
52.0				4.3			4.2		4.3	4.2		4.3	4.1/52.6								
54.0				4.1/53.2			3.9		4.2/52.2	3.9		4.1	3.9								
56.0							3.5		3.5			3.9/55.2	3.5								
58.0							3.4/56.1			3.3			3.3								
60.0									3.2/59.1				3.2								
62.0													3.0								
64.0																					
66.0																					

【注意項目】 1. 本表に示す定格総荷重は水平堅土上における値で転倒荷重の78%以内および移動式クレーン構造規格で定める前方安定度が1.15以上の両方を満足する値です。
2. 実際に吊り上げ得る荷重は上表の値からフック(主フック+補フック)、五掛けロープ等吊り具一切の質量を差し引いた値となります。

3. 作業を行う場合は必ずクローラを拡張し、ハイマストにしてください。
4. □で示された定格総荷重は、機械の強度より制限された値であり、転倒に至らず破損する恐れがありますので、注意してください。
5. カウンタウエイト質量は64.9tです。

【注意項目】 1. 本表に示す定格総荷重は水平堅土上における値で転倒荷重の78%以内および移動式クレーン構造規格で定める前方安定度が1.15以上の両方を満足する値です。
2. 実際に吊り上げ得る荷重は上表の値からフック(主フック+補フック)、五掛けロープ等吊り具一切の質量を差し引いた値となります。

3. 作業を行う場合は必ずクローラを拡張し、ハイマストにしてください。
4. □で示された定格総荷重は、機械の強度より制限された値であり、転倒に至らず破損する恐れがありますので、注意してください。
5. カウンタウエイト質量は64.9tです。

■ラフィングショートジブ

●47.25m

(単位：t)

タワー高さ(m) ジブ長さ(m) タワー角度 作業半径(m)	47.25																				
	27.45				30.50				33.55				36.60				39.65				
	90°	80°	70°	60°	90°	80°	70°	60°	90°	80°	70°	60°	90°	80°	70°	60°	90°	80°	70°	60°	
10.0	13.5/11.7																				
12.0	13.5							13.5/12.5				13.5/13.3									
14.0	13.5							13.5				13.5									
16.0	13.5							13.5				13.5									
18.0	13.5							13.5				13.5									
20.0	13.5							13.5				13.5									
22.0	13.5							13.5				13.5									
24.0	13.5/24.7	13.5/24.5						13.5/24.7	13.5/25.8			13.5/24.7									
26.0	12.7	13.3						12.7	13.3			12.7	12.5/27.1								
28.0	11.4	12.0						11.4	12.0			11.4	12.0								
30.0	10.4	10.9						10.4	10.9			10.4	10.9								
32.0	9.9/30.6	10.0						9.1	10.0			9.5	10.0								
34.0	9.2							8.5/33.5	9.2			8.8	9.2								
36.0		8.5	7.9/36.6					8.5				8.1	8.5								
38.0		7.8	7.5					7.8	7.4/38.3			7.6/36.4	7.8								
40.0		7.3/39.5	6.9					7.2	6.9			7.2	6.8/40.1								
42.0			6.4					6.6	6.4			6.6	6.4								
44.0			5.8					6.4/42.5	5.8			6.2	5.8								
46.0			5.5	4.7/47.6				5.4				5.7/45.4	5.4								
48.0			5.1/47.4	4.7				5.0	4.4/49.8			5.0									
50.0				4.4				4.6	4.4			4.6									
52.0				4.1				4.5/50.3	4.1			4.2	4.1								
54.0				3.7				3.7				3.9/53.3	3.7								
56.0				3.6/54.7				3.6				3.5									
58.0								3.4/57.6				3.3									
60.0												3.1									
62.0												3.0/60.6									
64.0																					
66.0																					
68.0																					

タワー高さ(m) ジブ長さ(m) タワー角度 作業半径(m)</

■ラフィングショートジブ

●50.30m

(単位:t)

タワー高さ(m) ジブ長さ(m)	27.45						30.50				33.55				36.60			39.65		
	90°	80°	70°	60°	90°	80°	70°	60°	90°	80°	70°	60°	90°	80°	70°	90°	80°	70°		
10.0	13.5/11.7																			
12.0	13.5				13.5/12.5			13.5/13.3												
14.0	13.5				13.5			13.5				13.5/14.1					13.5/14.8			
16.0	13.5				13.5			13.5				13.5					13.5			
18.0	13.5				13.5			13.5				13.5					13.5			
20.0	13.5				13.5			13.5				13.5					13.5			
22.0	13.5				13.5			13.5				13.5					13.5			
24.0	13.5/24.7	13.5/25.0			13.5/24.7			13.5/24.7				13.5/24.7					13.5/24.7			
26.0	12.7	13.3			12.7	13.1/26.3		12.7	12.2/27.6			12.7					12.7			
28.0	11.4	12.0			11.4	12.0		11.4	12.0			11.4	11.4/28.9			11.4				
30.0	10.4	10.9			10.4	10.9		10.4	10.9			10.4	10.9			10.4	10.8/30.2			
32.0	9.9/30.6	10.0			9.1	10.0		9.5	10.0			9.5	10.0			9.5	10.0			
34.0		9.2			8.5/33.5	9.2		8.8	9.2			8.8	9.2			8.8	9.2			
36.0		8.5	7.5/37.6			8.5		8.1	8.5			8.1	8.5			8.1	8.5			
38.0		7.8	7.5			7.8	7.0/39.4		7.6/36.4	7.8		7.4	7.8			7.4	7.8			
40.0		7.2	6.9			7.2	6.9		7.2	6.5/41.1		6.9/39.2	7.2			6.7	7.2			
42.0		7.1/40.1	6.4			6.6	6.4		6.6	6.4		6.6	6.1/42.9			6.1	6.6			
44.0			5.8			6.4/43.0	5.8		6.2	5.8		6.1	5.8	6.0/42.1		6.1	5.6/44.6			
46.0			5.4				5.4		5.6/45.9	5.4		5.6	5.4			5.6	5.4			
48.0			5.0	4.4/49.2			5.0		5.0			5.2	5.0			5.2	5.0			
50.0		4.9/48.4	4.3			4.7	3.9/51.3		4.6			5.1/48.9	4.6			5.0	4.6			
52.0			4.0			4.4/51.4	3.9		4.3	3.6/53.5		4.3	3.6			4.3	4.7/51.8	4.3		
54.0			3.7				3.6		4.0	3.6		4.0	3.6			4.0	4.3	4.0		
56.0			3.5				3.4		3.9/54.3	3.3		3.9	3.7			3.9	3.7	3.4		
58.0			3.4/56.2				3.1		3.1			3.7/57.3	3.1			3.7	3.4	3.1		
60.0							3.0/59.2		3.0			3.0				3.0	3.0/60.2			
62.0									2.6											
64.0									2.5/62.1											

タワー高さ(m) ジブ長さ(m)	42.70			45.75		
	90°	80°	70°	90°	80°	70°
14.0	13.5/15.6					
16.0	13.5			13.5/16.4		
18.0	13.5			13.5		
20.0	13.5			13.5/21.2		
22.0	13.5			13.3		
24.0	13.5/24.4			12.7		
26.0	12.7			11.9		
28.0	11.4			11.1		
30.0	10.3	10.0/31.5		10.3		
32.0	9.4	9.9		9.4	9.5/32.8	
34.0	8.7	9.1		8.7	9.1	
36.0	8.0	8.4		8.0	8.4	
38.0	7.3	7.7		7.3	7.7	
40.0	6.8	7.2		6.8	7.2	
42.0	6.2	6.6		6.3	6.6	
44.0	5.7	6.1		5.8	6.1	
46.0	5.2/45.0	5.6	5.3/46.4	5.3	5.6	
48.0		5.2	5.0	4.6/47.8	5.2	4.9/48.1
50.0		4.7	4.6		4.7	4.6
52.0		4.5	4.3		4.4	4.3
54.0		4.2	4.0		4.1	4.0
56.0		4.1/54.8	3.7		3.9	3.7
58.0			3.4		3.6/57.7	3.4
60.0			3.1			3.1
62.0			2.9			2.9
64.0			2.8/63.2			2.8
66.0						2.6
68.0						2.5/66.1

【注意項目】 1. 本表に示す定格総荷重は水平堅土上における値で転倒荷重の78%以内および移動式クレーン構造規格で定める前方安定度が1.15以上の両方を満足する値です。
2. 実際に吊り上げ得る荷重は上表の値からフック(主フック+補フック)、玉掛けロープ等吊り具一切の質量を差し引いた値となります。

3. 作業を行う場合は必ずクローラを拡張し、ハイマストにしてください。
4. □で示された定格総荷重は、機械の強度より制限された値であり、転倒に至らず破損する恐れがありますので、注意してください。
5. カウンタウエイト質量は64.9tです。

■ラフィングショートジブ

●53.35m

(単位:t)

タワー高さ(m) ジブ長さ(m)	27.45						30.50				33.55				36.60			39.65			42.70				
	90°	80°	70°	60°	90°	80°	70°	60°	90°	80°	70°	60°	90°	80°	70°	90°	80°	70°	90°	80°	70°	90°	80°	70°	
10.0	13.5/11.7																								
12.0	13.5				13.5/12.5			13.5/13.3																	
14.0	13.5				13.5			13.5				13.5/14.1						13.5/14.8						13.5/15.6	
16.0	13.5				13.5			13.5				13.5						13.5						13.5	
18.0	13.5				13.5			13.5				13.5						13.5						13.5	
20.0	13.5				13.5			13.5				13.5						13.5						13.5	
22.0	13.5				13.5			13.5				13.5						13.5						13.5	
24.0	13.5/24.7	13.5/25.5			13.5/24.7			13.5/24.7				13.5/24.7						13.5/24.7						13.5/24.4	
26.0	12.7	13.3			12.7	12.7/26.8		12.7				12.7						12.7						12.7	
28.0	11.4	12.0			11.4	12.0		11.4	12.0			11.4	11.9/28.1			11.4	11.1/29.4						11.4		
30.0	10.4	10.9			10.4	10.9		10.4	10.9			10.4	10.9			10.4	10.9					10.4	10.6/30.7	10.3	
32.0	9.9/30.6	10.0			9.1	10.0		9.5	10.0			9.5	10.0			9.5	10.0					9.5	10.0	9.4	
34.0		9.2			8.5/33.5	9.2		8.8	9.2			8.8	9.2			8.8	9.2					8.8	9.2	8.7	
36.0		8.5	7.5/37.6			8.5		8.1	8.5			8.1	8.5			8.1	8.5					8.1	8.5	8.0	
38.0		7.8	7.5			7.8	7.0/39.4		7.6/36.4	7.8		7.4	7.8			7.4	7.8					7.4	7.8	7.3	
40.0		7.2	6.9			7.2	6.9		7.2	6.5/41.1		6.9/39.2	7.2			6.7	7.2					6.7	7.2	6.8	
42.0		7.1/40.1	6.4			6.6	6.4		6.6	6.4		6.6	6.1/42.9			6.1	6.6					6.1	6.6	6.2	
44.0			5.8			6.4/43.0	5.8		6.2	5.8		6.1	5.8	6.0/42.1		6.1	5.6/44.6					6.1	5.6	6.6	
46.0			5.4				5.4		5.6/45.9	5.4		5.6	5.4			5.6	5.4					5.6	5.4	5.7	
48.0			5.0	4.4/49.2			5.0		5.0			5.2	5.0			5.2	5.0					5.2	5.0	5.0	
50.0		4.9/48.4	4.3			4.7	3.9/51.3		4.6			5.1/48.9	4.6			5.0	4.6					5.0	4.6	4.7	
52.0			4.0			4.4/51.4	3.9		4.3	3.6/53.5		4.3	3.6			4.3	4.7/51.8	4.3				4.3	4.3	4.4	
54.0			3.7				3.6		4.0	3.6		4.0	3.6			4.0	4.3	4.0				4.0	4.2	4.0	
56.0			3.5				3.4		3.9/54.3	3.3		3.9	3.7			3.9	3.7					3.9	3.7	3.7	
58.0			3.4/56.2				3.1		3.1			3.7/57.3	3.1			3.7	3.4					3.7	3.4	3.4	
60.0							3.0/59.2		3.0			3.0				3.0	3.0/60.2					3.0	3.1	3.1	
62.0									2.6															2.9	
64.0									2.5/62.1															2.6	
66.0																								2.5/64.2	

タワー高さ(m) ジブ長さ(m)	45.75			48.80		
	90°	80°	70°	90°	80°	70°
16.0	13.5/16.4			12.1/17.2		
18.0	13.5			12.1		
20.0	13.5/21.2			11.8		
22.0	13.3			11.4		
24.0	12.7			11.0		
26.0	11.9			10.5		
28.0	11.1			10.0		
30.0	10.3			9.4		
32.0	9.4	9.3/33.3		8.9		
34.0	8.7	9.1		8.4	8.6/34.6	
36.0	8.0	8.4		7.9	8.3	
38.0	7.3	7.7		7.3	7.7	
40.0	6.8	7.2		6.8	7.2	
42.0	6.3	6.6		6.3	6.6	
44.0	5.8	6.1		5.7	6.1	
46.0	5.3	5.6		5.2	5.5	
48.0	4.6/47.8	5.2	4.7/49.2	4.7	5.2	
50.0		4.7	4.6	4.3	4.5	4.2/50.9
52.0		4.4	4.3	4.0/50.7	4.1	4.1
54.0		4.1	4.0		3.7	3.7
56.0		3.7	3.7		3.6	3.6
58.0		3.4	3.4		3.3	3.3
60.0		3.3/58.3	3.1		3.1	3.1
62.0			2.9		2.9/61.2	2.9
64.0			2.6			2.6
66.0			2.4			2.4
68.0	</					

■ラフィングショートジブ

●56.40m

(単位：t)

タワー高さ(m) ジブ長さ(m)	56.40																	
	27.45			30.50			33.55			36.60			39.65			42.70		
	90°	80°	70°	90°	80°	70°	90°	80°	70°	90°	80°	70°	90°	80°	70°	90°	80°	70°
10.0	13.5/11.7																	
12.0	13.5			13.5/12.5			13.5/13.3											
14.0	13.5			13.5			13.5			13.5/14.1			13.5/14.8				13.5/15.6	
16.0	13.5			13.5			13.5			13.5			13.5				13.5	
18.0	13.5			13.5			13.5			13.5			13.5				13.5	
20.0	13.5			13.5			13.5			13.5			13.5				13.5	
22.0	13.5			13.5			13.5			13.5			13.5				13.5	
24.0	13.5/24.7			13.5/24.7			13.5/24.7			13.5/24.7			13.5/24.7				13.5/24.4	
26.0	12.7	13.3/26.1		12.7	12.3/27.4		12.7			12.7			12.7				12.7	
28.0	11.4	12.0		11.4	12.0		11.4	11.6/28.7		11.4	10.9/29.9		11.4				11.4	
30.0	10.4	10.9		10.4	10.9		10.4	10.9		10.4	10.9		10.4	10.2/31.2			10.3	
32.0	9.9/30.6	10.0		9.1	10.0		9.5	10.0		9.5	10.0		9.5	10.0			9.4	9.7/32.5
34.0		9.2		8.5/33.5	9.2		8.8	9.2		8.8	9.2		8.8	9.2			8.7	9.1
36.0		8.5			8.5		8.1	8.5		8.1	8.5		8.1	8.5			8.0	8.4
38.0		7.8	6.9/39.7		7.8		7.6/36.4	7.8		7.4	7.8		7.4	7.8			7.3	7.7
40.0		7.4	6.9		7.2	6.5/41.5		7.2		6.9/39.2	7.2		6.7	7.2			6.8	7.2
42.0		7.0/41.1	6.4		6.6	6.4		6.6	6.0/43.2		6.6		6.1	6.6			6.2	6.6
44.0			5.8		6.2	5.8		6.2	5.8		6.1	5.5/45.0	6.0/42.1	6.1			5.7	6.1
46.0			5.4		6.1/44.1	5.4		5.7	5.4		5.6	5.4		5.6	5.2/46.7		5.2/45.0	5.6
48.0			5.0		5.0			5.4/47.0	5.0		5.2	5.0		5.2	5.0		5.2	4.9/48.5
50.0			4.6		4.6			4.6	4.6		4.7	4.6		4.7	4.6		4.7	4.6
52.0			4.5/50.5		4.5			4.3	4.3		4.0	4.3		4.4	4.3		4.4	4.3
54.0					4.4/53.5			4.2	4.2		3.7	4.0		4.2/52.9	4.0		4.1	4.0
56.0								3.9	3.9		3.4	3.7		3.7	3.7		3.7/55.8	3.7
58.0								3.8/56.4	3.8		3.4	3.4		3.1/59.4	3.4		3.4	3.4
60.0											3.1	3.1			3.1		3.1	3.1
62.0															2.9			2.9
64.0															2.8/62.3			2.8
66.0																		2.7/65.2

タワー高さ(m) ジブ長さ(m)	56.40					
	45.75			48.80		
	90°	80°	70°	90°	80°	70°
16.0	13.5/16.4			12.1/17.2		
18.0	13.5			12.1		
20.0	13.5/21.2			11.8		
22.0	13.3			11.4		
24.0	12.7			11.0		
26.0	11.9			10.5		
28.0	11.1			10.0		
30.0	10.3			9.4		
32.0	9.4	8.8/33.8		8.9		
34.0	8.7	8.8		8.4	8.4/35.1	
36.0	8.0	8.4		7.9	8.3	
38.0	7.3	7.7		7.3	7.7	
40.0	6.8	7.2		6.8	7.2	
42.0	6.3	6.6		6.3	6.6	
44.0	5.8	5.9		5.7	5.9	
46.0	5.3	5.6		5.2	5.5	
48.0	4.6/47.8	5.2		4.7	5.2	
50.0		4.7	4.4/50.2	4.3	4.5	
52.0		4.4	4.3	4.0/50.7	4.1	4.1
54.0		4.1	4.0		3.7	3.7
56.0		3.7	3.7		3.6	3.6
58.0		3.4	3.4		3.3	3.3
60.0		3.3/58.8	3.1		3.1	3.1
62.0			2.9		2.9/61.7	2.9
64.0			2.6			2.6
66.0			2.4			2.4
68.0			2.2			2.2
70.0			2.1/68.2			

- 【注意項目】
1. 本表に示す定格総荷重は水平堅土上における値で転倒荷重の78%以内および移動式クレーン構造規格で定める前方安定度が1.15以上の両方を満足する値です。
 2. 実際に吊り上げ得る荷重は上表の値からフック(主フック+補フック)、玉掛けロープ等吊り具一切の質量を差し引いた値となります。
 3. 作業を行う場合は必ずクローラを拡張し、ハイマストにしてください。
 4. □で示された定格総荷重は、機械の強度より制限された値であり、転倒に至らず破損する恐れがありますので、注意してください。
 5. カウンタウエイト質量は64.9tです。